

Installation de Microsoft SQL Server 2000 Desktop Engine


SOMMAIRE

PREMIERE ETAPE : DECOMPRESSION DU PACKAGE D'INSTALLATION	3
DEUXIEME ETAPE : LANCEMENT DU PROGRAMME SETUP.	4
TROISIEME ETAPE : INSTALLATION DU LOGICIEL DE GESTION DE SQL SERVER	7
QUATRIEME ETAPE : MISE EN PLACE DE LA BASE DE DONNEES CENTRALSQL	11
CINQUIEME ETAPE : PARAMETRAGE DE L'UTILISATEUR « STANDARD » POUR « AGENDA »	15

Première étape : décompression du package d'installation

REDEMARRAGE NECESSAIRE

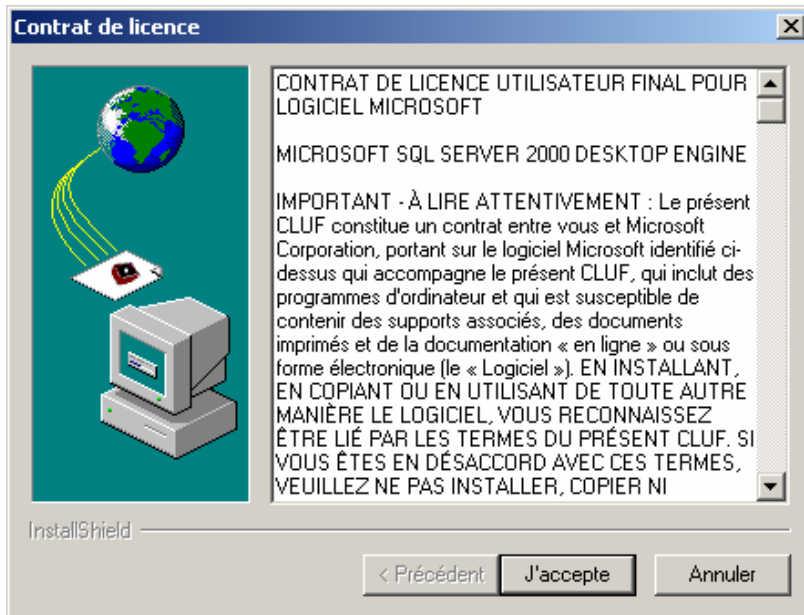
Lien : <http://www.microsoft.com/sql/msde/downloads/download.asp>

 FRN_MSDE2000A.exe

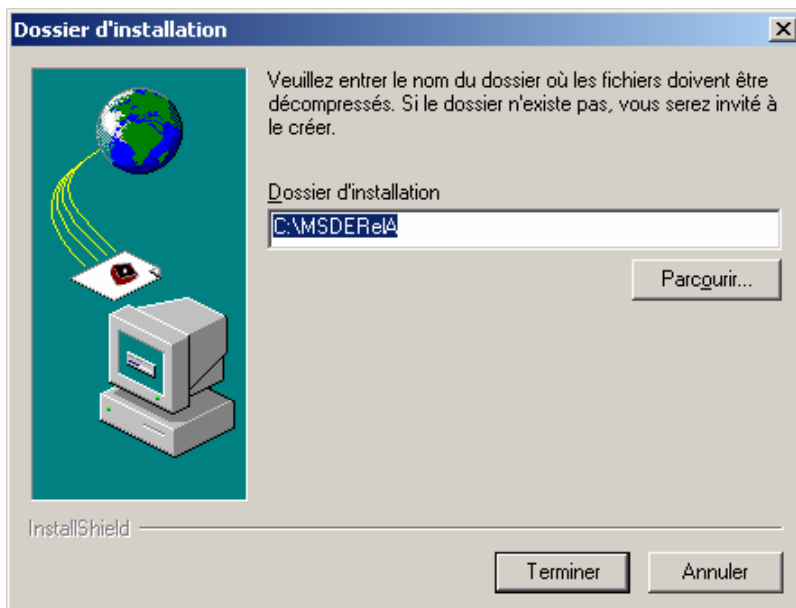
45 436 Ko Application

04/01/2005 12:15

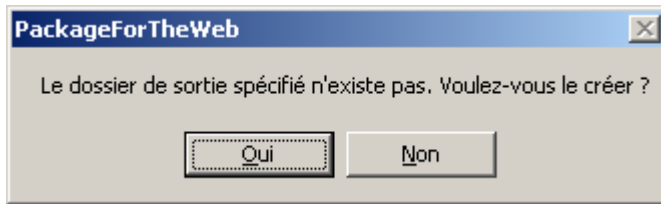
Double Cliquer sur le fichier d'installation :



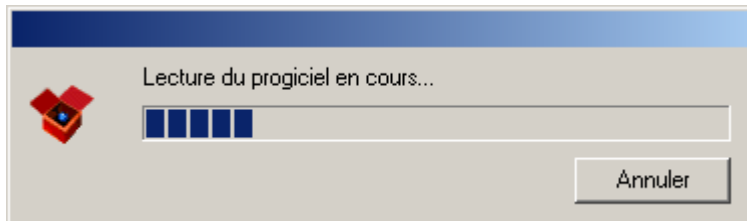
Sélectionner le répertoire d'installation :



Si le répertoire n'existe pas, cliquez sur « Oui »



Laisser travailler le programme.



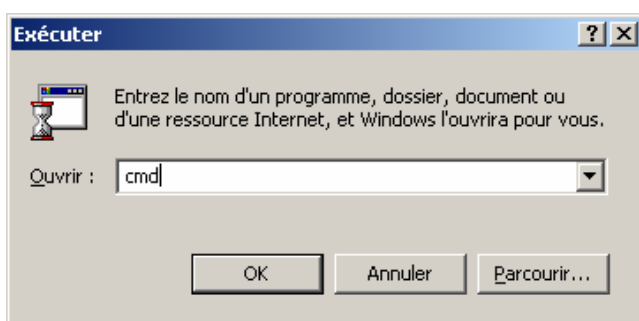
En attendant le message suivant :

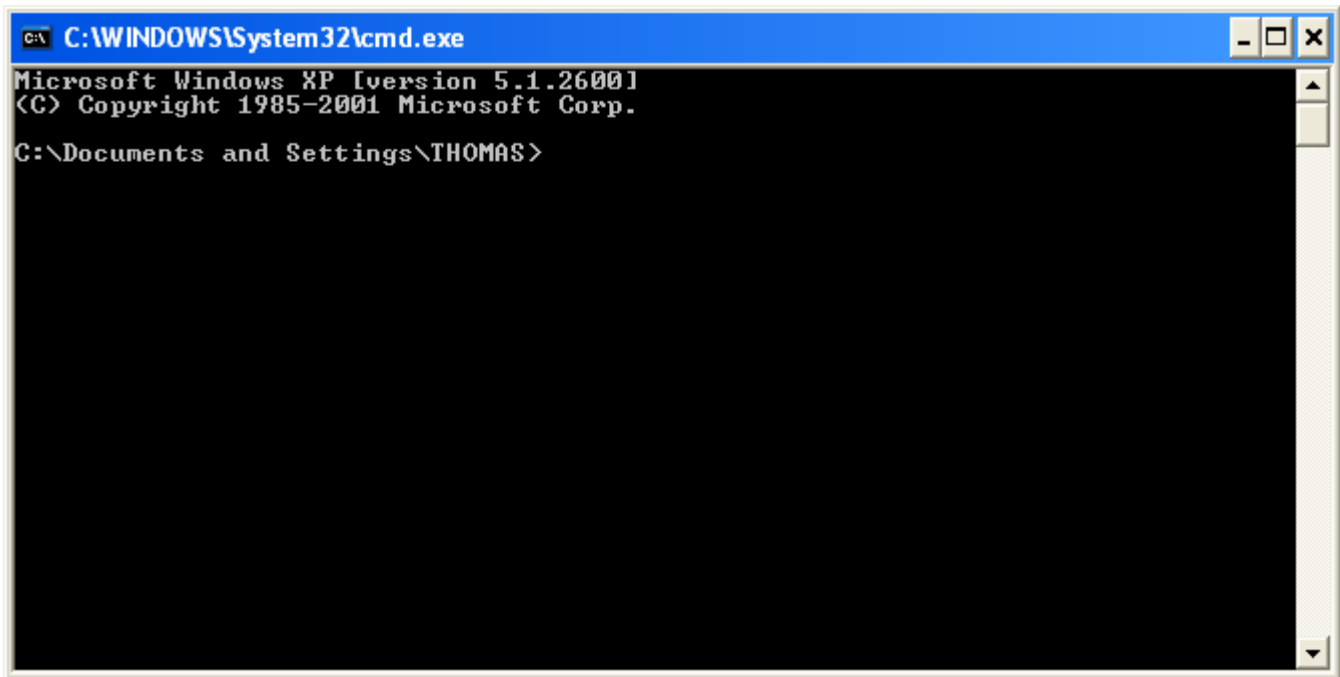


Tout le package d'installation a été placé dans le répertoire ci-dessus (ici : C:\MSDERelA)

Deuxième étape : Lancement du programme SETUP.

Ouvrir une fenêtre DOS (Menu démarrer → Exécuter → CMD)





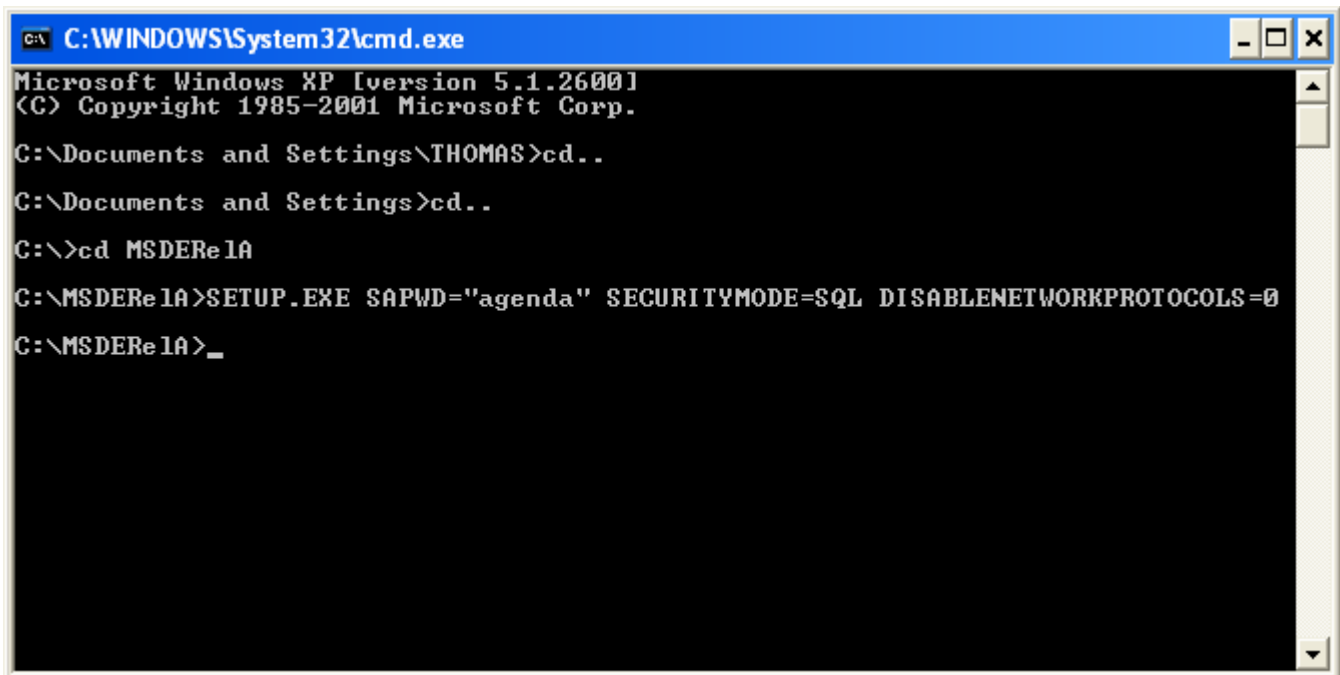
```
C:\WINDOWS\System32\cmd.exe
Microsoft Windows XP [version 5.1.2600]
Copyright 1985-2001 Microsoft Corp.
C:\Documents and Settings\THOMAS>
```

Se placer dans le répertoire du package et taper la ligne de commande suivante :

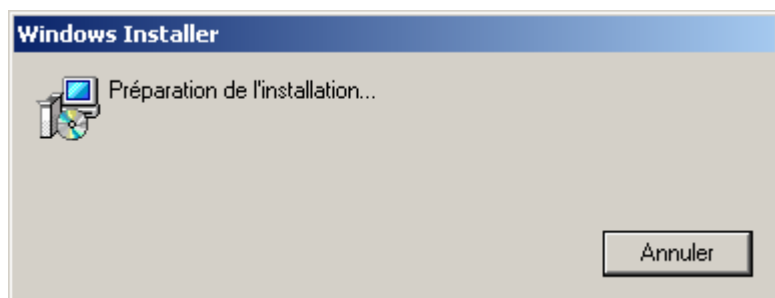
Attention : le mot de passe qui est entré là vous sera redemandé par la suite pour la gestion de la base de données. Conservez le précieusement. Notre mot de passe sera : « agenda » (Le respect des majuscules/minuscules est important).

SETUP.EXE SAPWD= « agenda » SECURITYMODE= SQL DISABLENETWORKPROTOCOLS=0

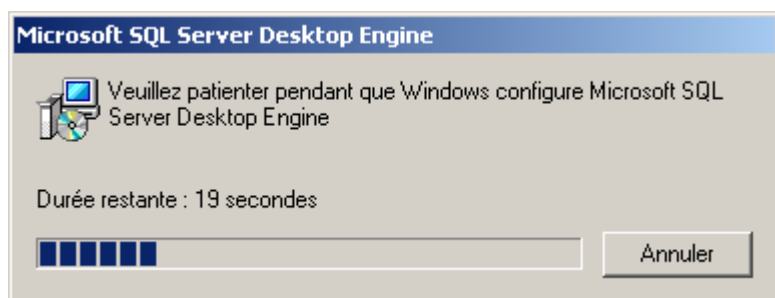
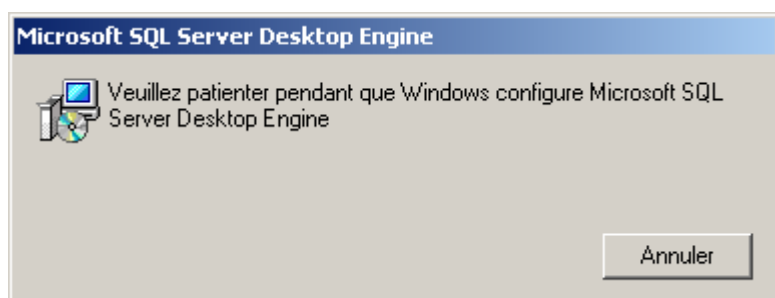
ATTENTION : Bien respecter tous les caractères !!!



```
C:\WINDOWS\System32\cmd.exe
Microsoft Windows XP [version 5.1.2600]
Copyright 1985-2001 Microsoft Corp.
C:\Documents and Settings\THOMAS>cd..
C:\Documents and Settings>cd..
C:\>cd MSDERelA
C:\MSDERelA>SETUP.EXE SAPWD="agenda" SECURITYMODE=SQL DISABLENETWORKPROTOCOLS=0
C:\MSDERelA>_
```



Plein d'écrans se succèdent.... Laissez faire...



Une fois que toutes les fenêtres se sont refermées, il faut songer à redémarrer le PC.

Après le redémarrage, l'icône de SQL Serveur apparaît dans la barre des tâches



Un double click fait apparaître la fenêtre suivante



Troisième étape : Installation du logiciel de gestion de SQL Server

Il s'agit du logiciel : DbamGR2k qui est un logiciel gratuit. REDEMARRAGE NECESSAIRE

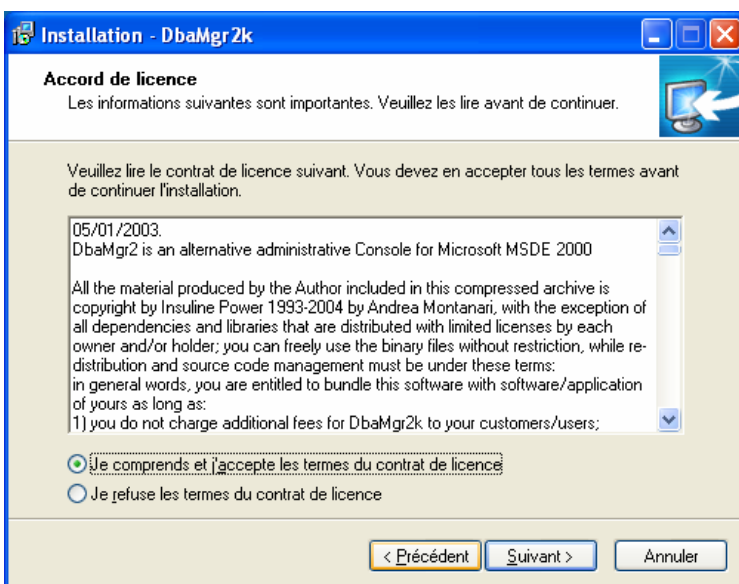
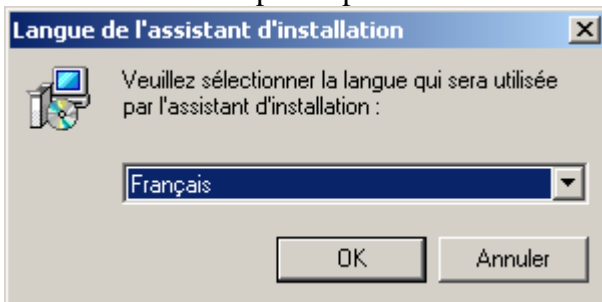
Lien : <http://www.asql.biz/DbamMgr.shtm>

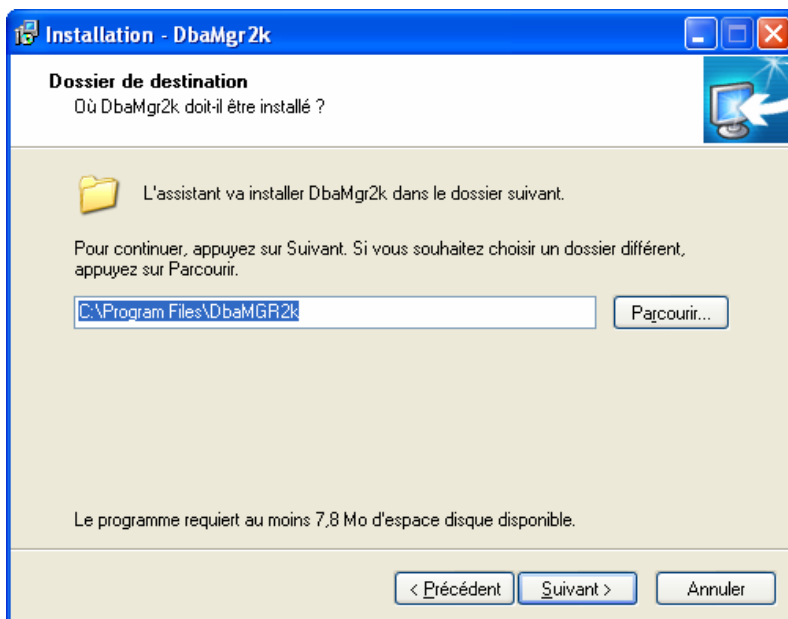
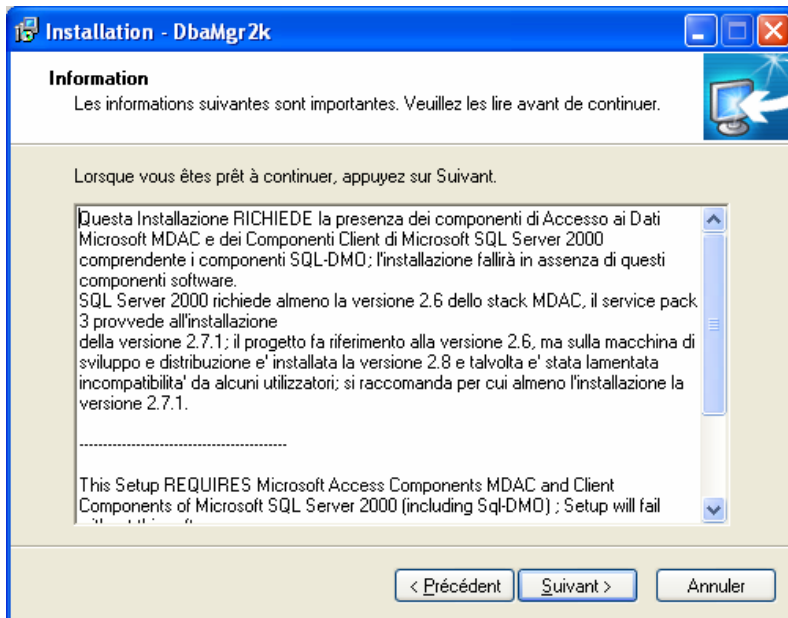
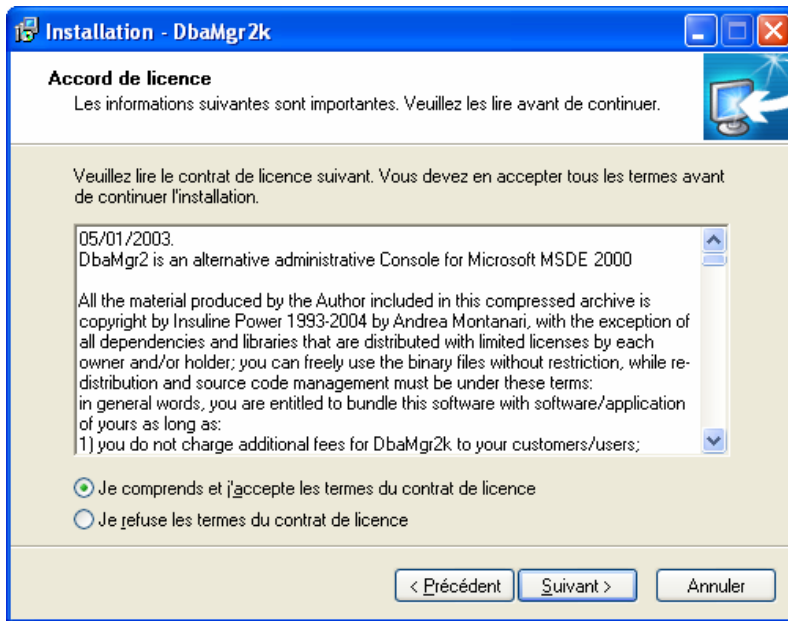
Setup_DbaMgr2k.exe

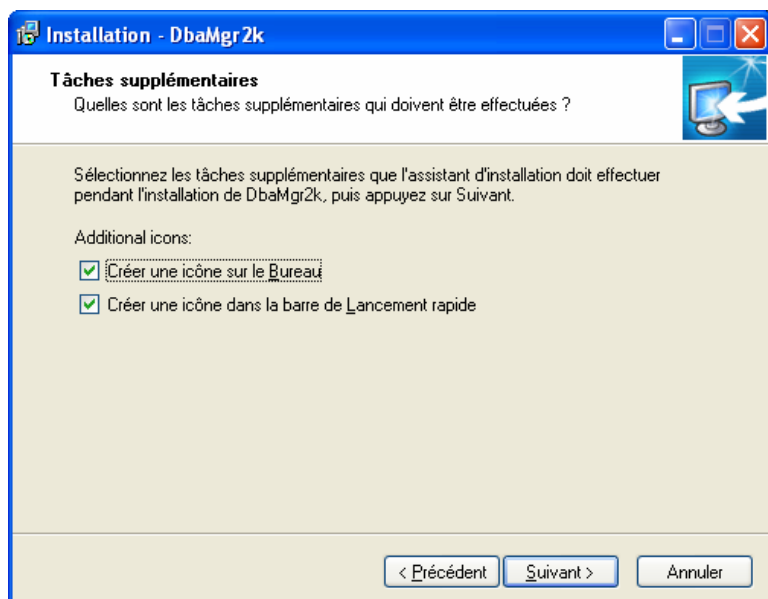
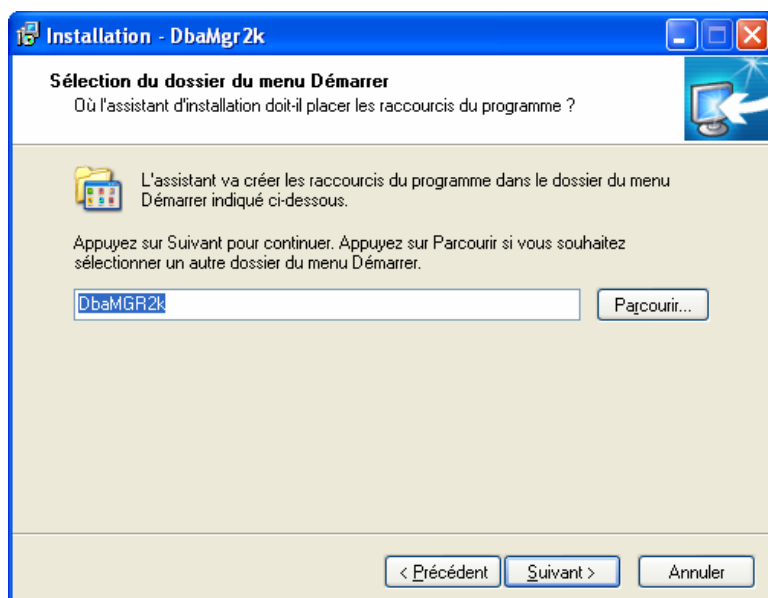
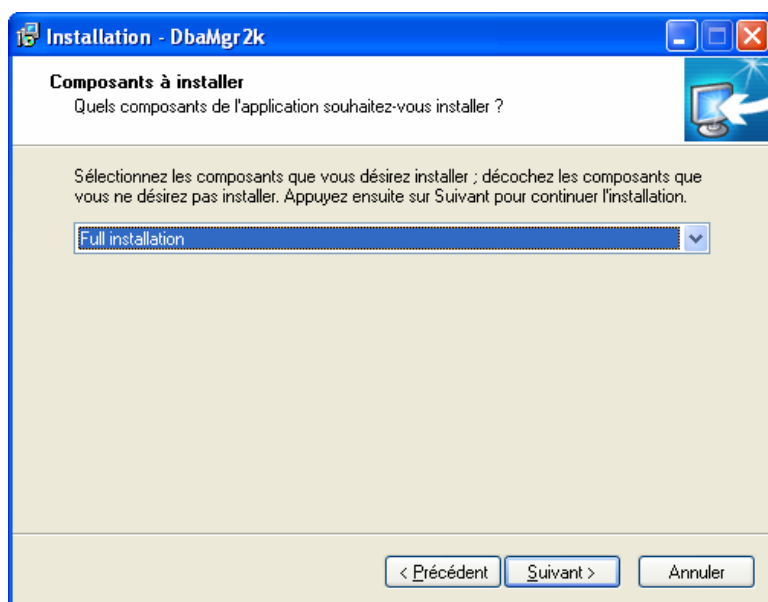
3 687 Ko Application

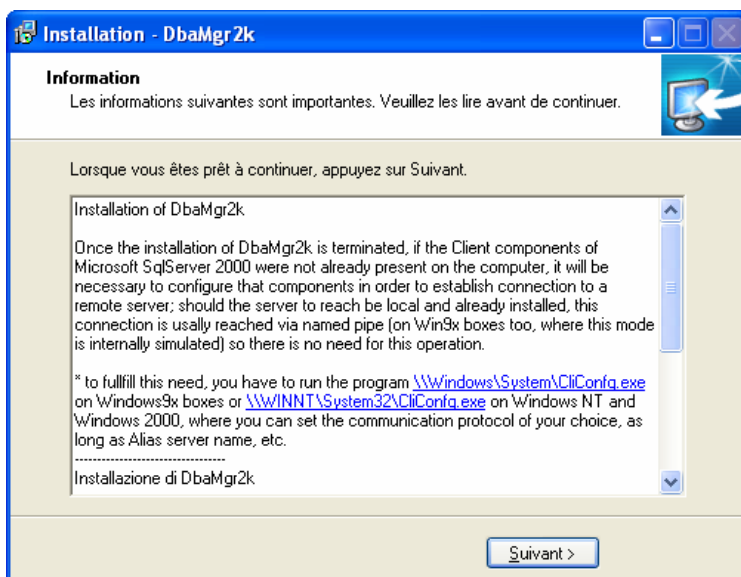
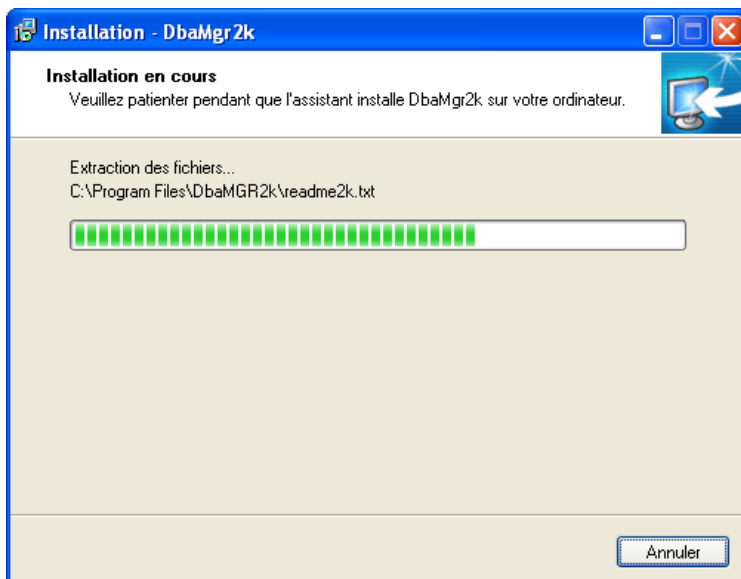
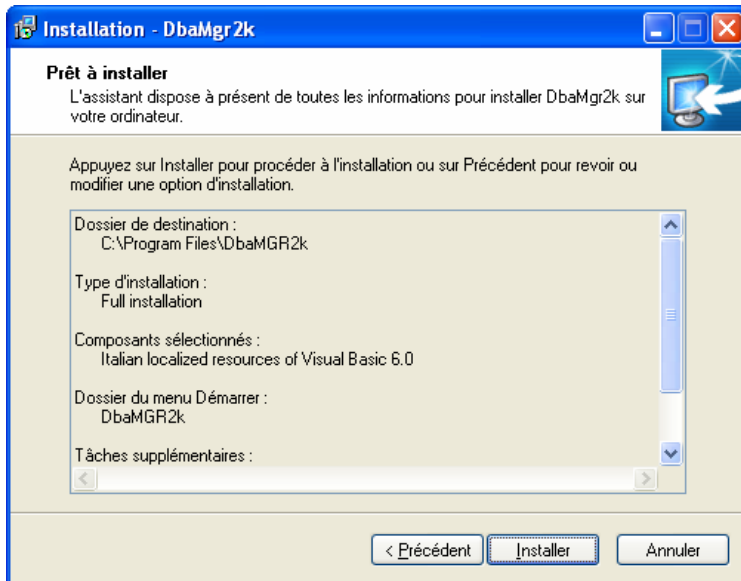
04/01/2005 12:20

Prendre toutes les options par défaut





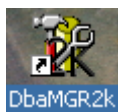




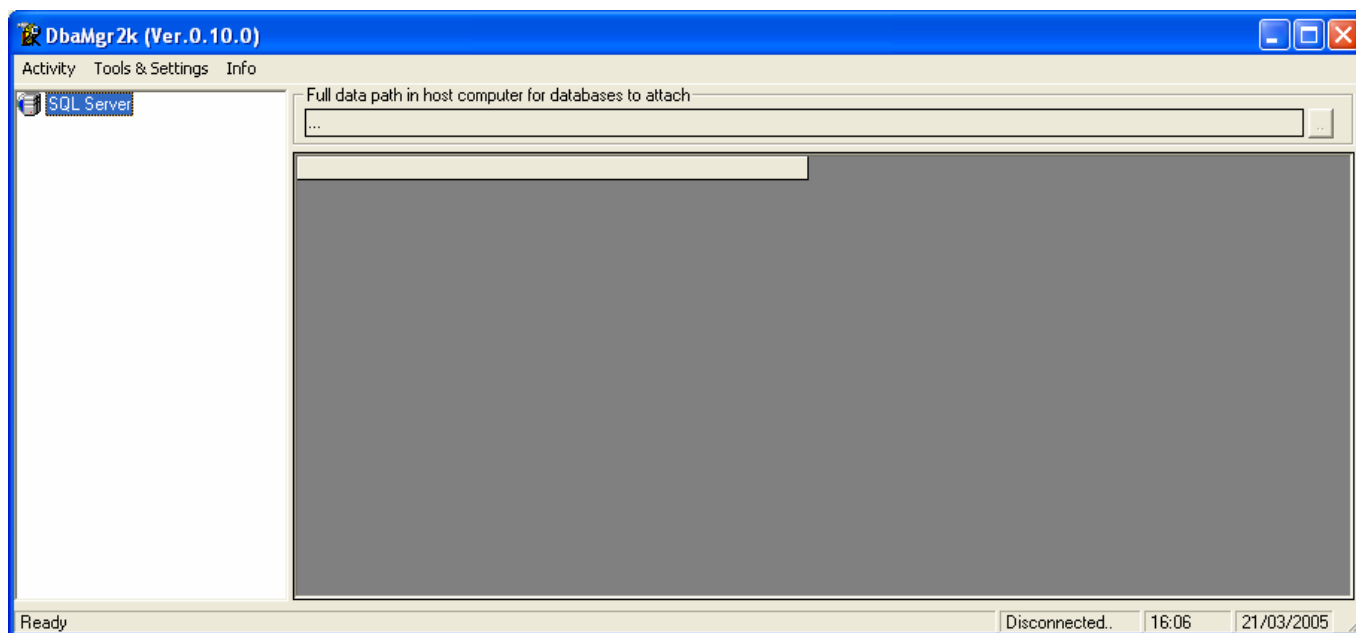


Puis REDEMARRER....

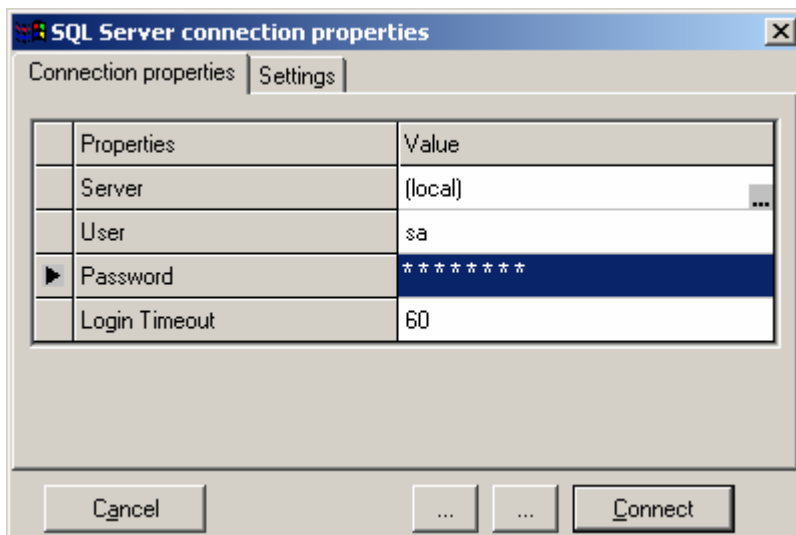
Quatrième étape : Mise en place de la base de Données CentralSql



Lancer le programme DbaMGR2k

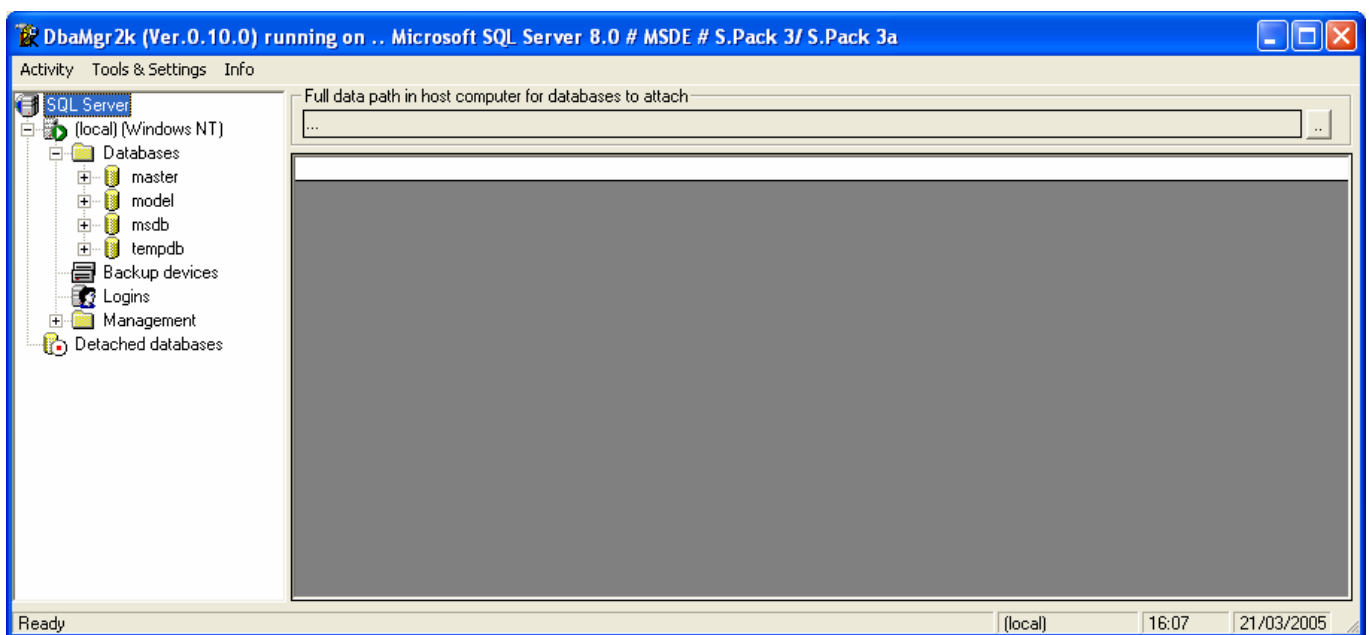


Double cliquer sur SQL Server

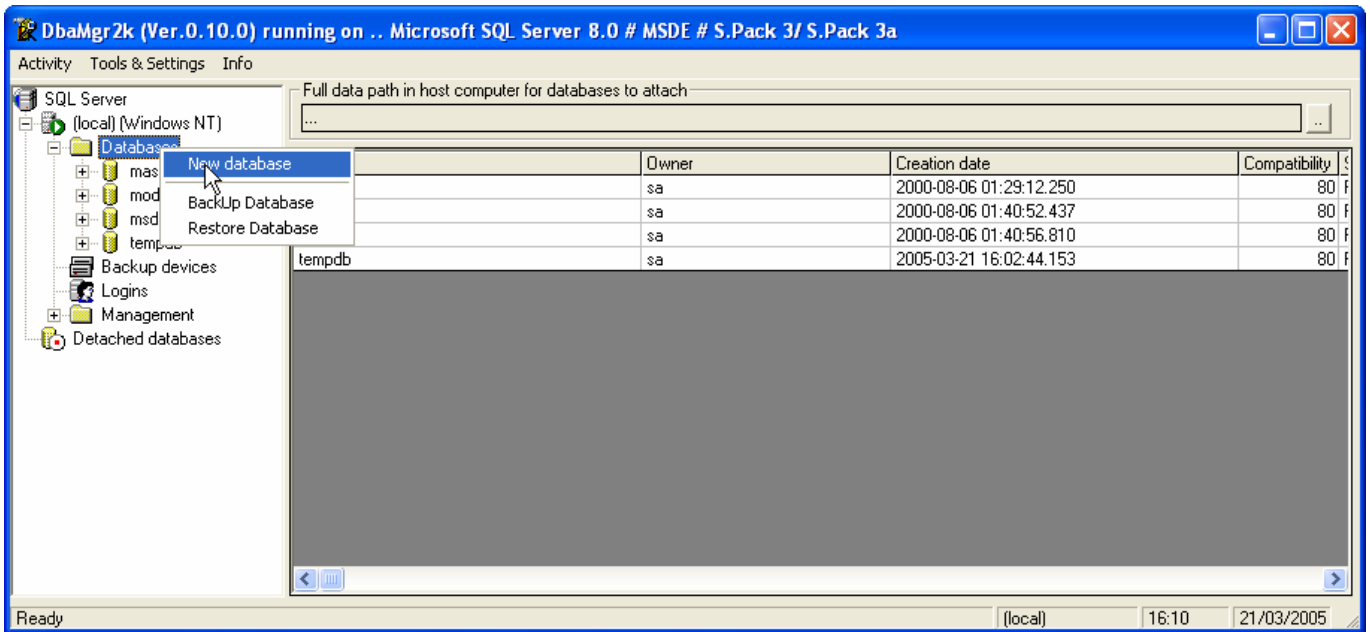


Dans la zone password, double cliquer pour entrer le mot de passe affecté lors du setup.exe de MSDE (chez nous : agenda)

Puis cliquer sur « CONNECT »



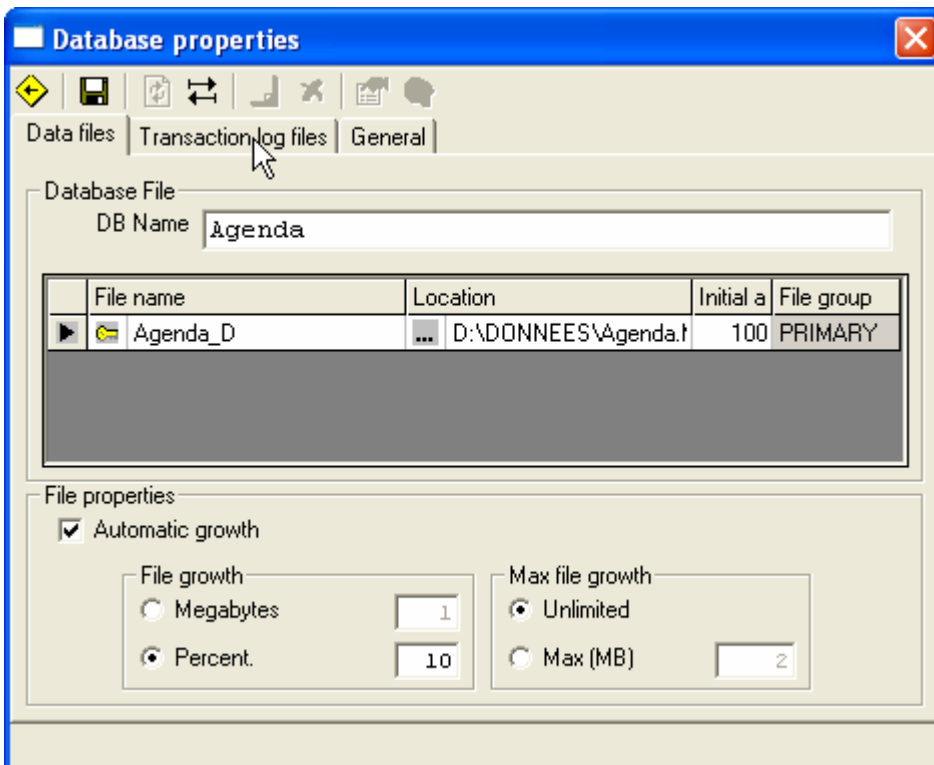
Faire un click droit sur « Databases » et choisir : New Database



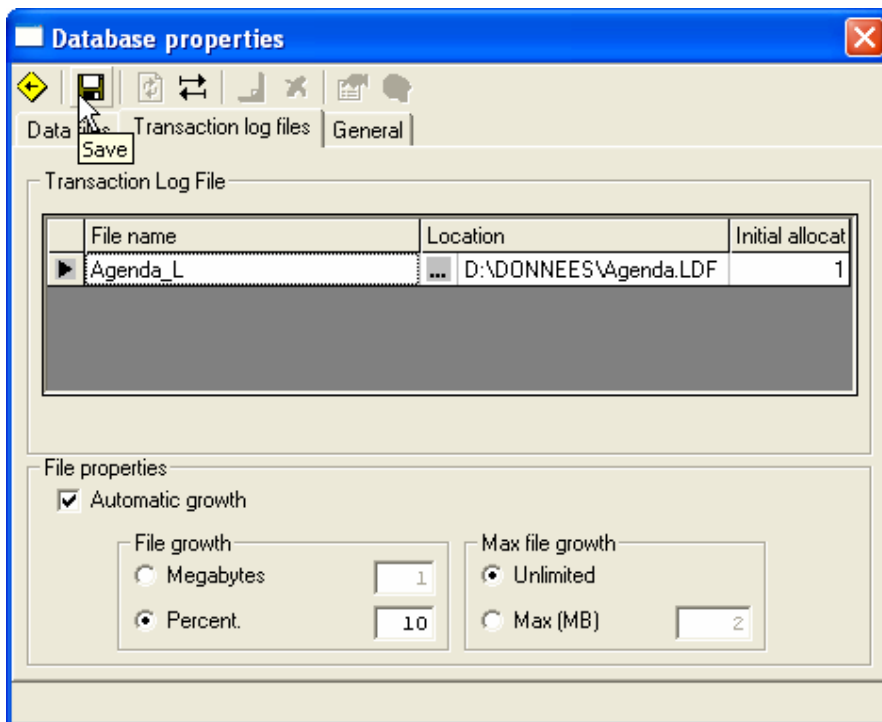
Dans la zone DB Name : entrer « Agenda »


Dans la zone « Initial Allocation » : entrer 100 Mo (afin d'avoir une taille suffisante pour commencer à travailler).

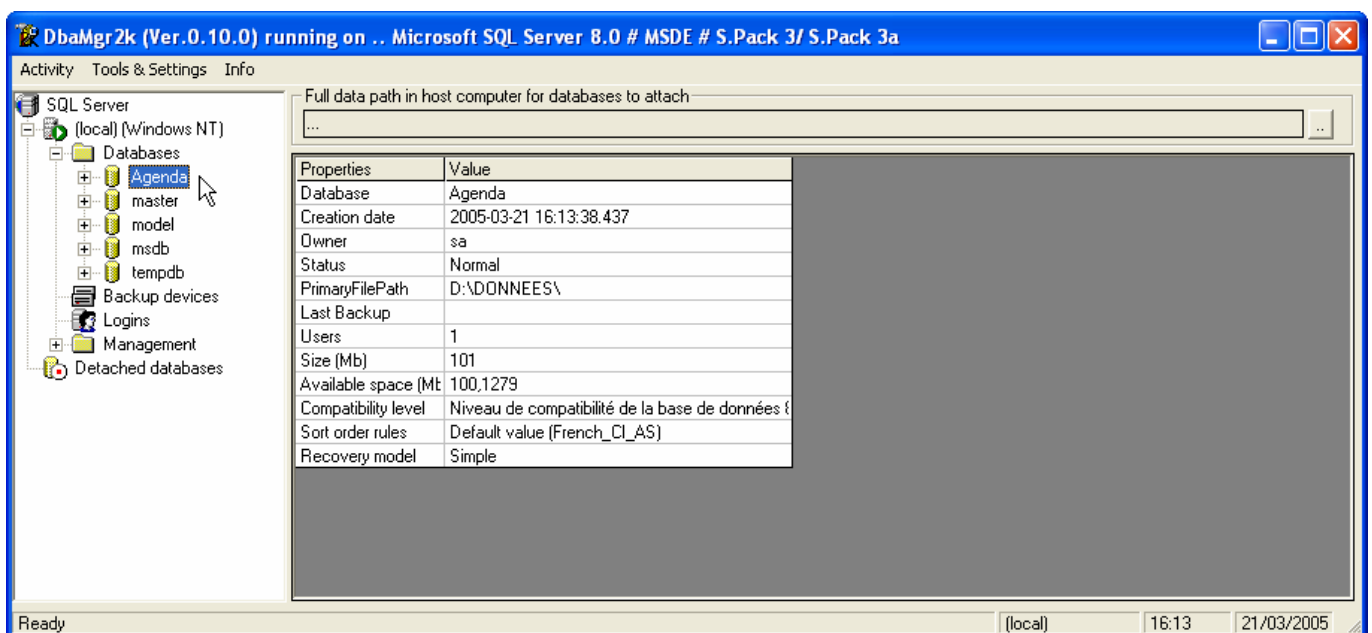
Modifiez également le chemin physique de la base de données (par défaut, elle se place dans le répertoire de l'installation de SQL Server). Modifier également le chemin physique du fichier des transactions (dans l'onglet « Transaction Log Files »)



Puis cliquer sur le bouton « SAVE ».. ATTENTION : Ne pas oublier de cliquer dessus, sinon la base de données ne sera pas créée.



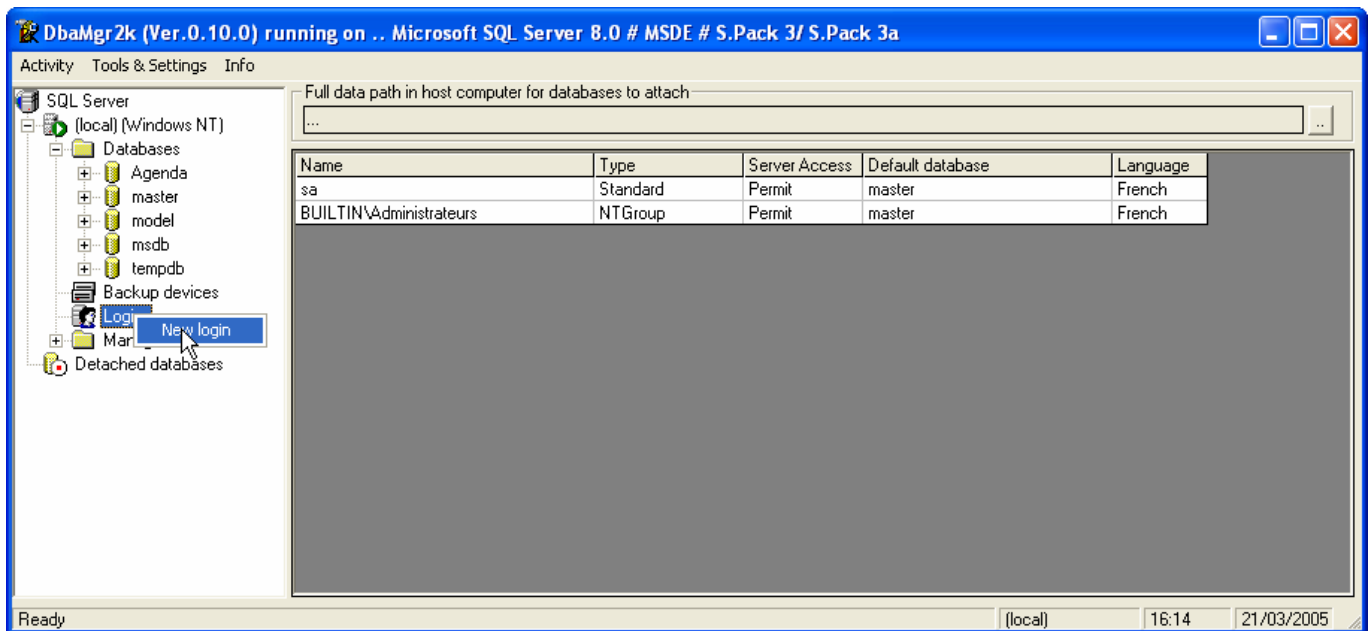
Quand la création est finie (aucun message en particulier ne s'affiche), cliquer sur le bouton « Close » 



La nouvelle base de données est alors créée. (Agenda)

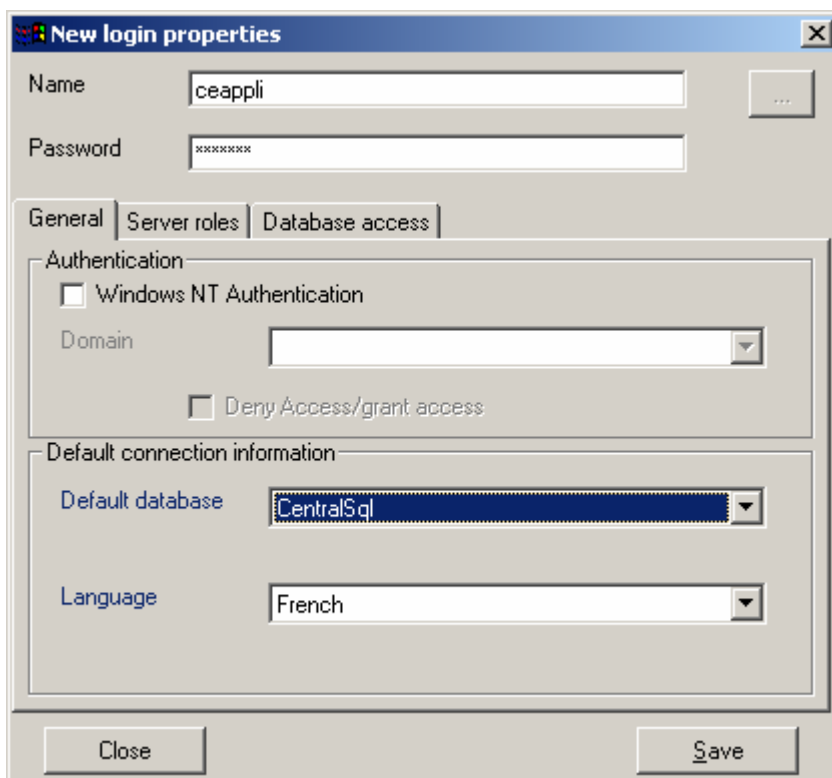
Cinquième étape : Paramétrage de l'utilisateur « standard » pour « Agenda »

Faire un click droit sur la zone « Logins » et sélectionner « New Login »




Entrer les informations suivantes :

Name : standard
Password : standard (vous pouvez choisir un autre mot de passe)
Default Database : Agenda
Language : French



Vérifier qu'en face de la zone « DB » on a bien « Agenda » puis taper la ligne de commande ci-dessus :
sp_addalias « standard », « dbo ».

Valider en cliquant sur la flèche rouge : 

En cliquant en bas sur l'onglet « messages », l'information suivante s'est affichée :

```
[Microsoft][ODBC SQL Server Driver][SQL Server]Alias d'utilisateur ajouté.
```

Fermer alors la fenêtre.

VOTRE BASE DE DONNEES EST PRETE