

Mise en place du planning – première étape

Une fois l'application lancée, effectuez un click droit sur l'icône dans la barre des tâches

The screenshot shows the 'Affichage du planning - Utilisateur : Admin' application. The interface includes a menu on the left with options like 'Clients', 'Ressources', 'Planning', 'Envoyer Message', 'Boite aux Lettres', 'Equipes', 'Civilités', 'Compétences', 'Contrats', 'Paramétrage', 'Utilisateurs', 'Changer d'utilisateur', 'Connexion', 'Assistant Base de données', 'A Propos', and 'Quitter'. The main window displays a Gantt chart for the month of March 2005, showing tasks for various resources: Commercial, Formateur 1, Informaticien, Informaticien 2, Ordinateur Portable, and Voiture de société. Tasks include Formation, Livraison, Développement, Présentat, Installation, and Réunion. The chart is color-coded by task type and resource.

Vous obtenez alors une visualisation graphique de votre planning.

Ce planning est entièrement personnalisable.

Il est possible de choisir

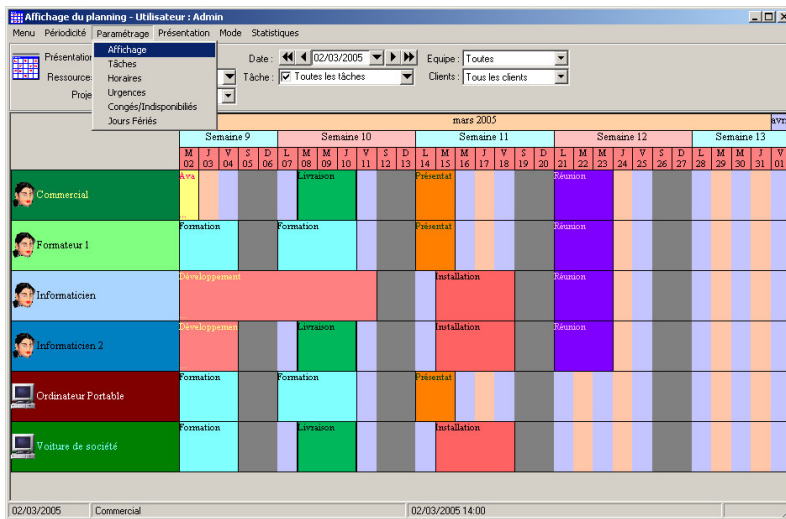
- son aspect graphique : couleurs de fond, couleurs des jours fériés, etc.
- Les affichages sur les différentes tâches
- Les affichages « Info Bulle » qui apparaissent lorsque la souris se déplace sur une tâche

Il est également possible de choisir :

- Le mode de visualisation (par client, par ressource, par tâche)
- L'échelle de durée
- La couleur des tâches en fonction : de leur couleur intrinsèque, du client concerné ou de leur urgence

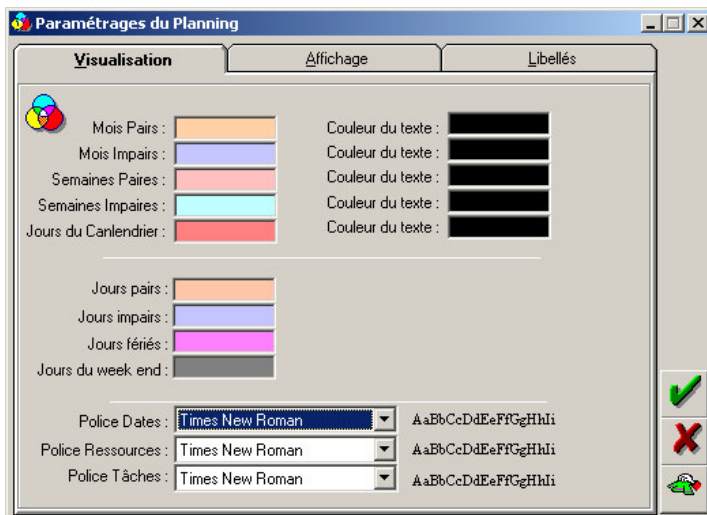
Enfin, vous pouvez appliquer différents filtres pour ne faire apparaître que les informations nécessaires.

1. Paramétrage graphique du planning



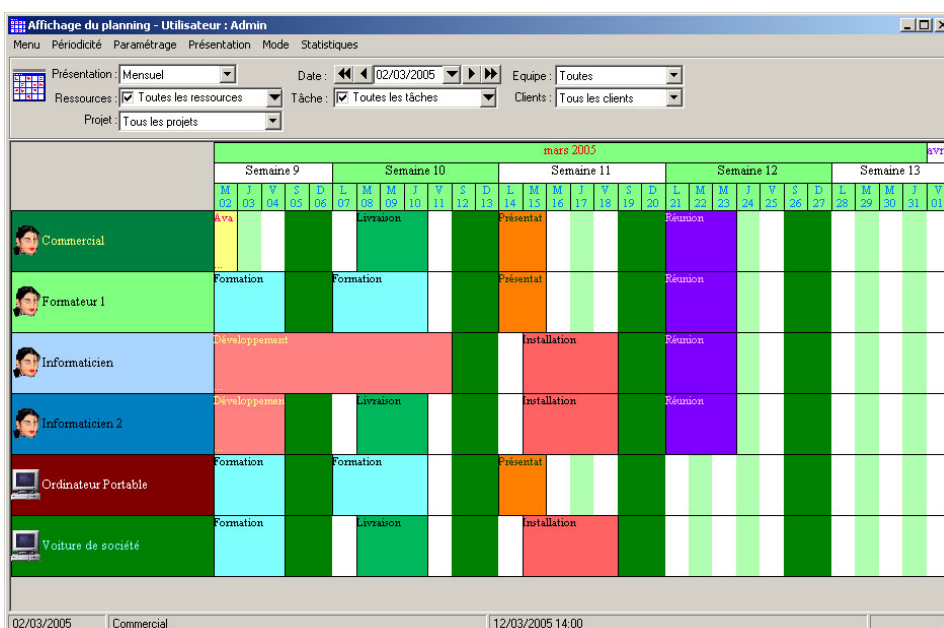
Dans le menu « Paramétrage », cliquez sur « Affichage »

Ce masque se présente sous forme d'onglets

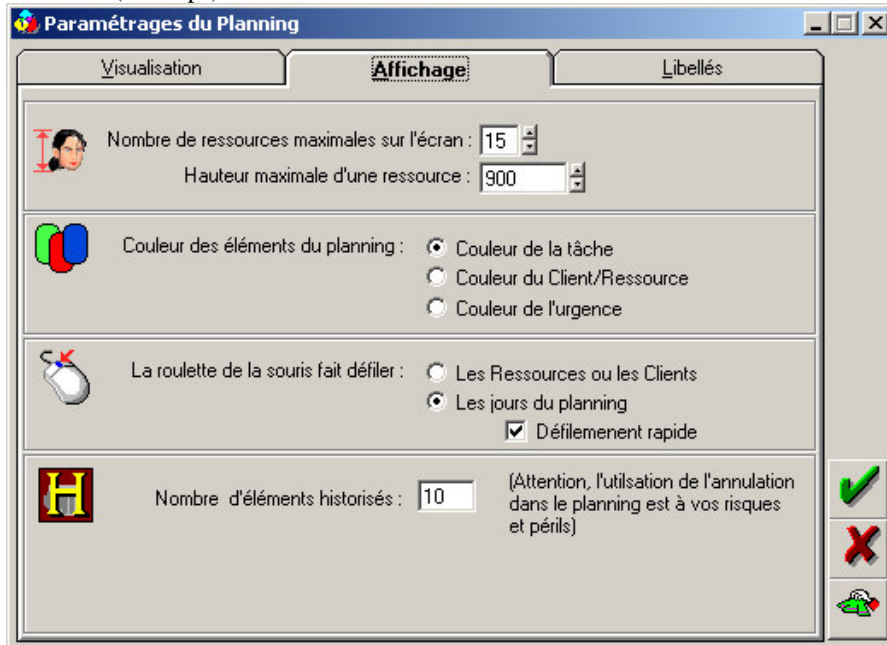


Cliquez sur les différentes couleurs pour les modifier.

En 30 secondes, il est ainsi possible de définir un planning blanc et vert... Certes, ca n'est pas très beau.



Dans l'onglet « Affichage », vous pouvez définir le nombre de ressources à afficher à l'écran et la hauteur maximale d'une ressource (en twips).



Vous pouvez également choisir si la **couleur à afficher pour les tâches** est celle :

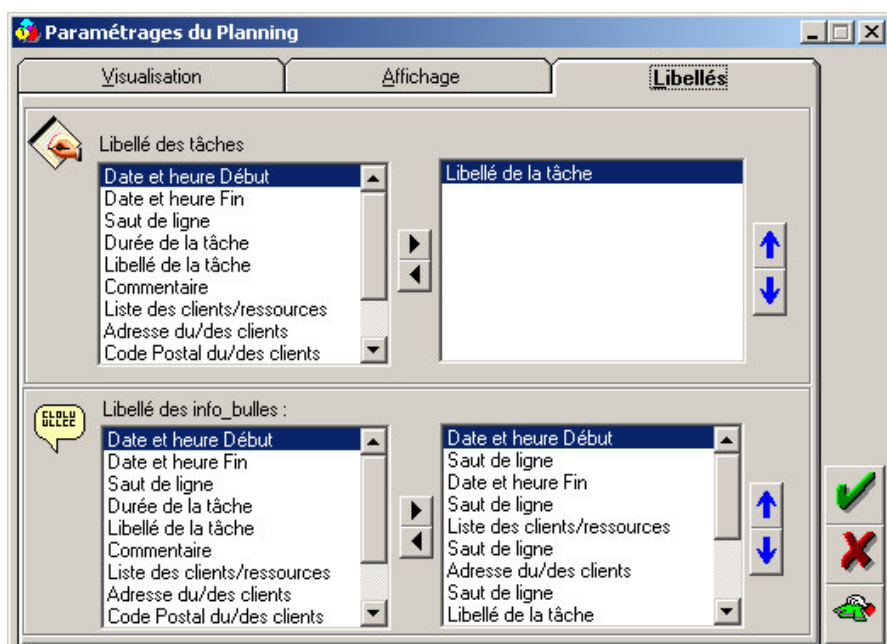
Définie par le type de tâche

Définie par le client ou la ressource concernée (en cas de multiclient, cette couleur correspond à l'un des clients sans distinction particulière)

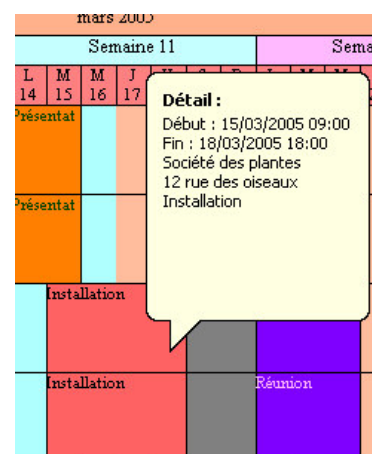
Définie par le critère « Urgence » de la tâche.

Vous pouvez également définir si la **roulette de la souris** permet de faire défiler les ressources ou les clients (si, par exemple, vous avez beaucoup de ressources ou beaucoup de clients et que l'utilisation de l'ascenseur est laborieuse) ou si la roulette permet de faire défiler les jours du planning. Dans ce cas, en tournant cette roulette, vous avancez ou reculez dans le temps. En sélectionnant défilement rapide, vous avancez, sur un planning mensuel, de semaine en semaine.

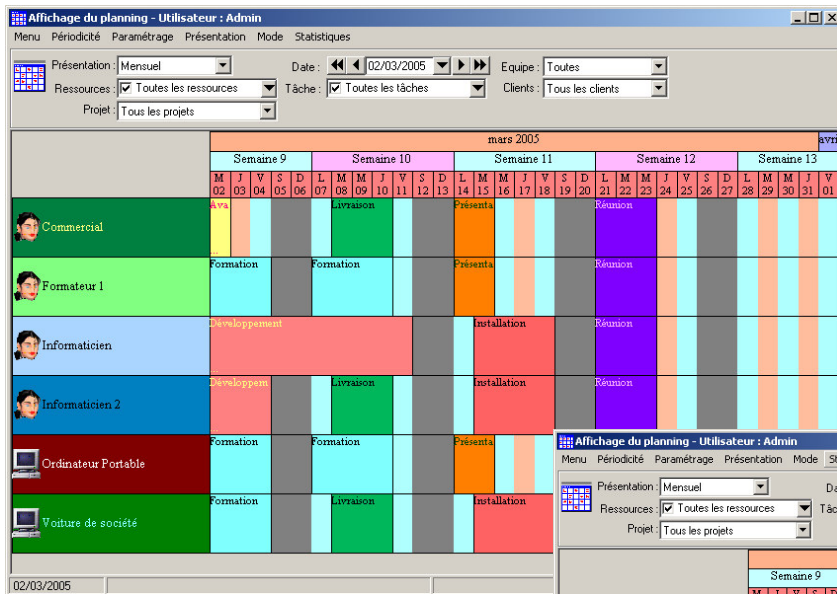
Nombre d'éléments historisés : Il est possible dans Agenda Planning d'annuler la ou les dernières opérations effectuées. Attention, Agenda Planning étant une application réseau, si vous bougez une tâche, que quelqu'un la modifie juste après, et que vous décidez d'annuler votre mouvement, la tâche reviendra dans l'état dans lequel **VOUS** l'avez trouvée. L'annulation des tâches est donc à vos risques et périls.



Dans l'onglet « Libellé », définissez les libellés que vous voulez voir apparaître à l'écran, ainsi que les libellés que vous voulez voir apparaître dans les infobulles.

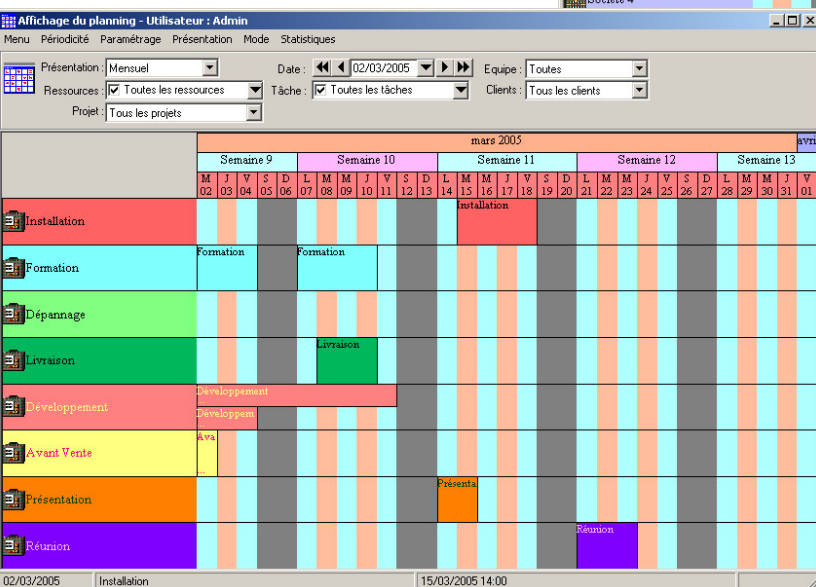
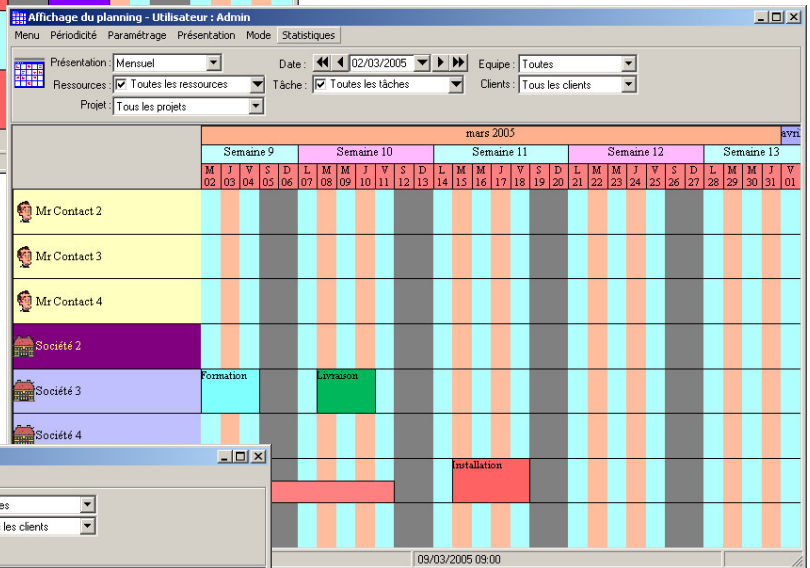


2. Les Modes de visualisation

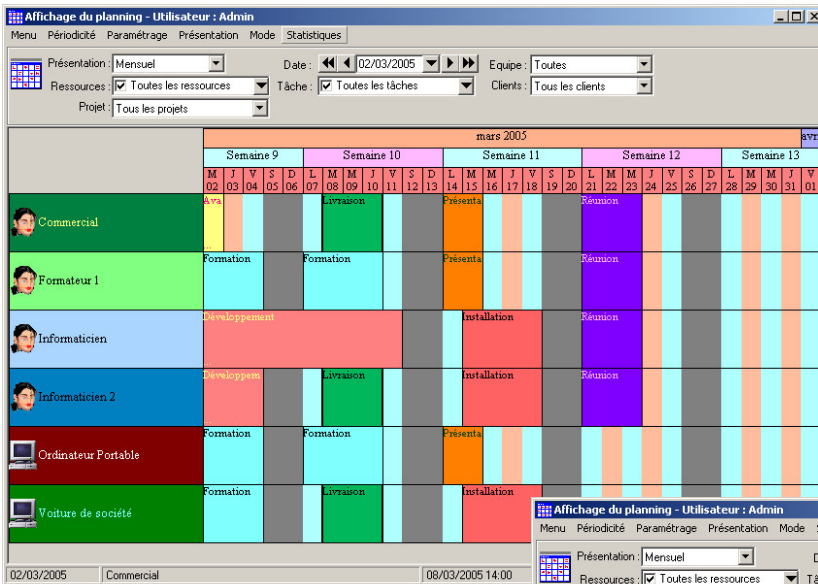


Visualisation par ressources

Visualisation par clients

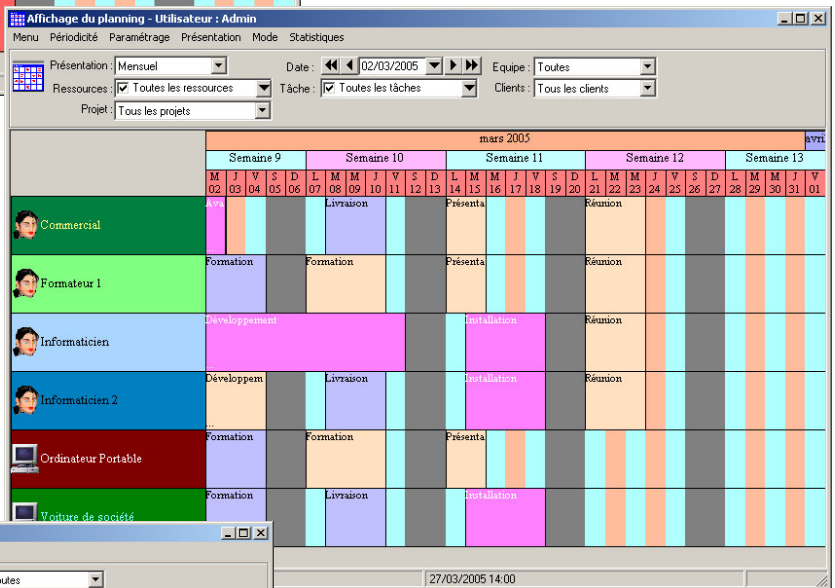


Visualisation par tâche

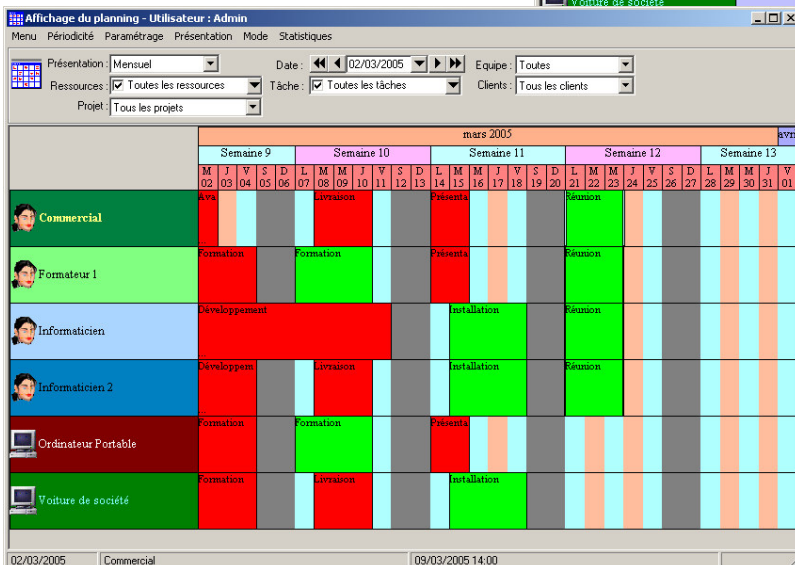


Couleur des taches = couleur définie pour les tâches

Couleur des taches = couleur définie pour les clients

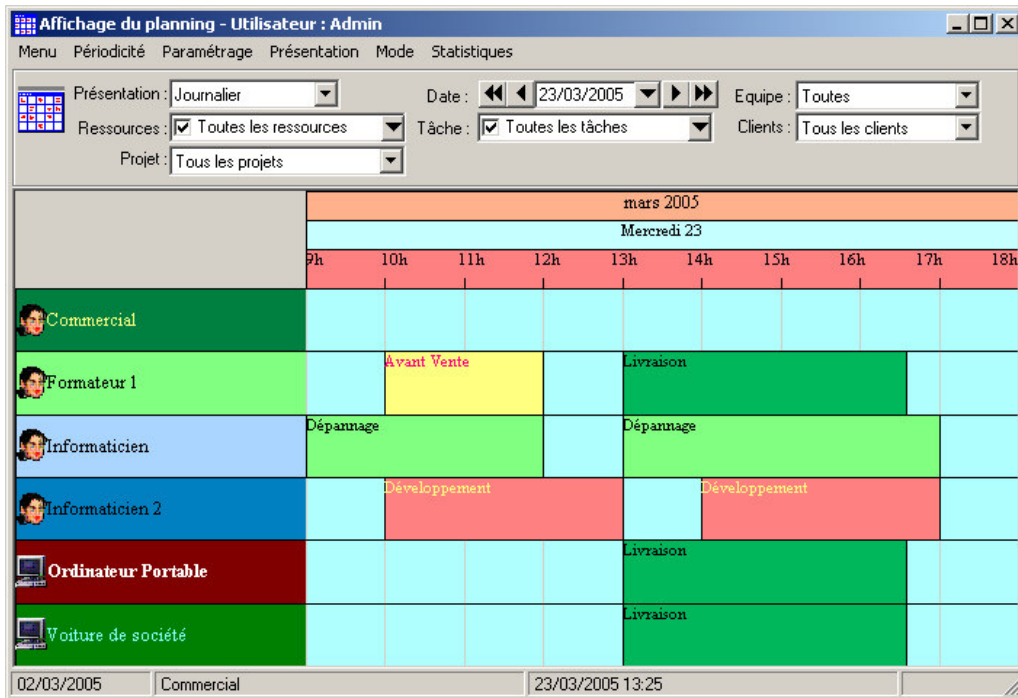


Couleur des tâches = couleur définie par l'urgence de la tâche (Exemple : Facturable, non facturable, etc...)

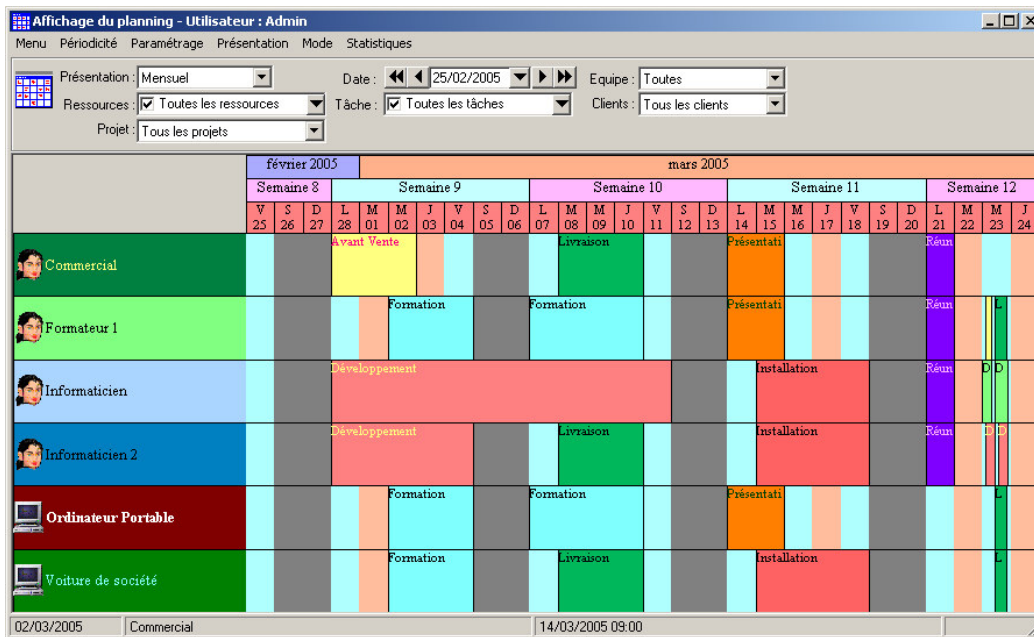


Echelles de durée

Il existe plusieurs échelles de visualisation allant de la journée à l'année en passant par un nombre de jours à définir



Planning Journalier



Planning Mensuel

C'est à vous de choisir quelle est votre meilleure vue.